



REPUBLIKA SLOVENIJA
RAČUNSKO SODIŠČE

REVIZIJSKO POROČILO

Učinkovitost Ministrstva za kmetijstvo, gozdarstvo in prehrano pri prilagajanju kmetijstva podnebnim spremembam

Revizija smotrnosti poslovanja
Revizijsko obdobje: 1. 1. 2018 do 30. 6. 2022



Podnebne spremembe vedno bolj vplivajo na kmetijstvo

PODNEBNE SPREMEMBE

so **spremembe podnebja, ki trajajo dlje časa,** povzročajo pa jih naravni procesi in človek.

- naraščanje temperatur
- spreminjanje padavinskih vzorcev

- ekstremni vremenski dogodki
- daljša rastna doba



PRILAGAJANJE KMETIJSTVA

zmanjšuje občutljivost kmetijstva na podnebne spremembe.

JE NUJNO:

- ker je kmetijstvo **med najbolj občutljivimi sektorji**
- ker le **zmanjševanje toplogrednih plinov*** ne bo dovolj za obvladovanje podnebnih sprememb
- ker podnebne spremembe negativno vplivajo na **samooskrbo***

*Računsko sodišče je v preteklosti že opravilo reviziji [zmanjševanje toplogrednih plinov](#) in [samooskrba](#).

Ministrstvo strateškemu načrtovanju ni posvečalo dovolj pozornosti

- Ministrstvo **ni spremljalo** vpliva podnebnih sprememb na kmetijstvo. Imelo je le podatke o škodi zaradi naravnih nesreč.
- Ministrstvo **ni pripravilo ocene ranljivosti**, ki je podlaga za strategijo, in **ni pripravilo strategije** prilagajanja kmetijstva.
- Ukrepi so bili načrtovani** v drugih dokumentih, predvsem **za doseganje drugih ciljev** kmetijske politike.

POSLEDICE:

- Prilagajanje kmetijstva **ni celovito in sistematično** načrtovano.
- Niso upoštevane** morebitne **razlike** v ranljivosti kmetijstva po Sloveniji.



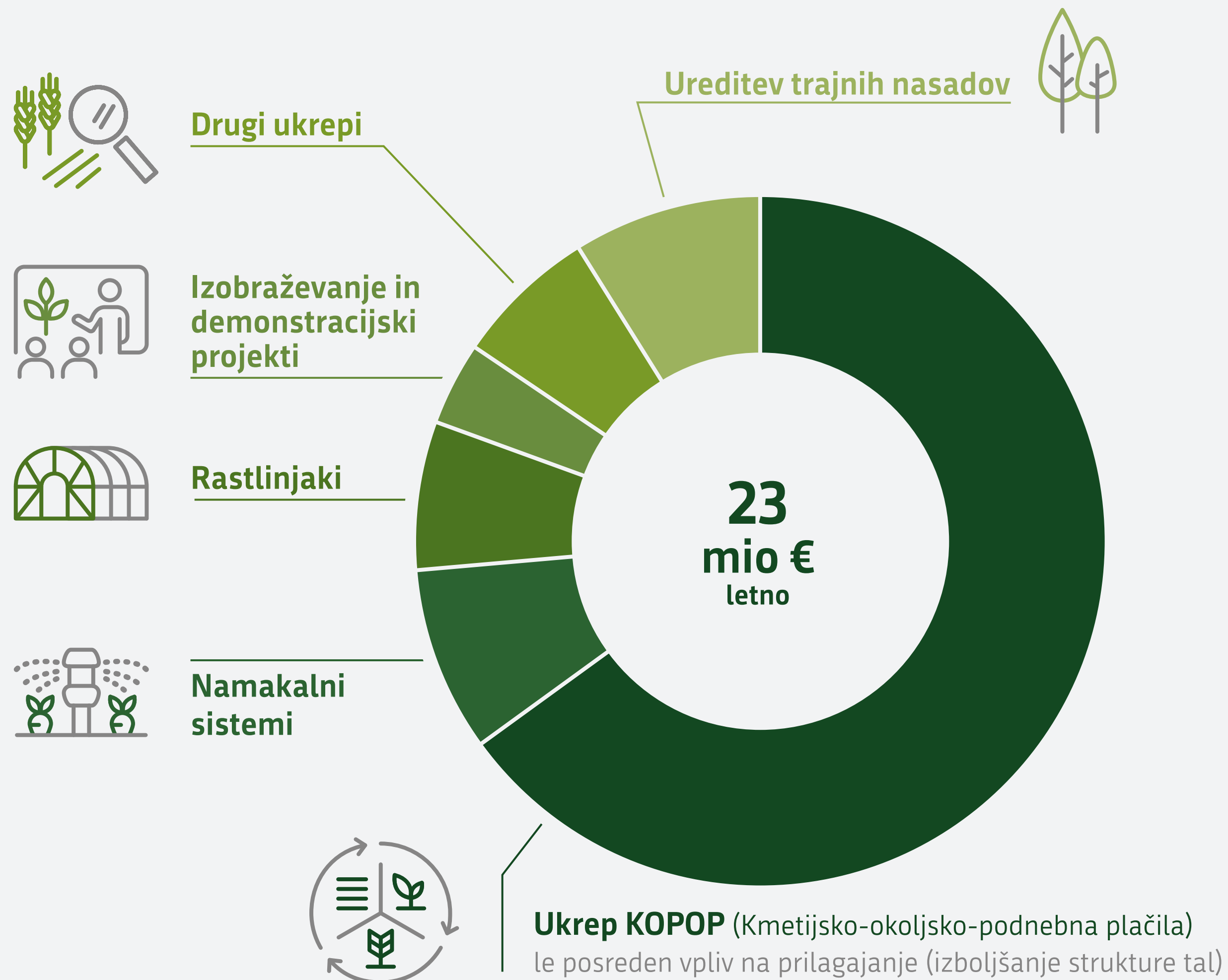
Zato obstaja tveganje, da bo **PRILAGAJANJE DRAŽJE!**



Ukrepi so se izvajali kljub odsotnosti strateškega načrtovanja

Ukrepi prilagajanja kmetijstva 2015–2021

(PRP – Program razvoja podeželja)

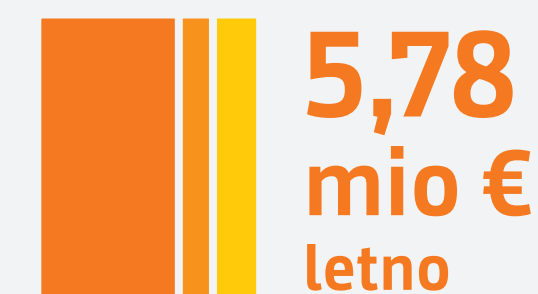


Ocenjen obseg škode 2003–21



34,5 mio € letno

Odobrena državna pomoč 2003–21



Največ sredstev je bilo namenjeno prilagajanju na **sušo**, ki dolgoročno povzroča tudi največ škode.



Več sredstev je bilo namenjeno za izvajanje preventivnih ukrepov, kot je bilo **odobrene državne pomoči za škodo**

→ vendar je **obseg sredstev** za prilagajanje še vedno **manjši od povzročene škode**.

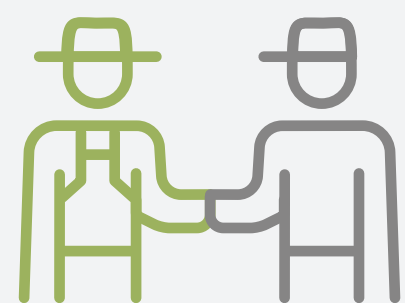


Ministrstvo **ni v celoti spremljalo** izvajanja ukrepov in **ni merilo** učinkovitosti izvajanja ukrepov.

Ustvarjanje in prenos znanja je mogoče še izboljšati

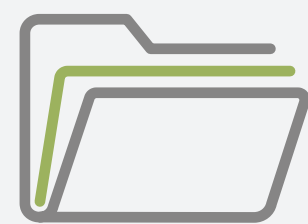
+ Ministrstvo je financiralo **izvajanje raziskav** in **svetovalno službo** kmetom.

RAZISKAVE:



9 s prilagajanjem povezanih evropskih inovacijskih partnerstev (EIP)

2018-2022



8 posredno povezanih + **2** neposredno povezana ciljnih raziskovalnih projektov (CRP)

2018-2022



SVETOVALNA SLUŽBA:



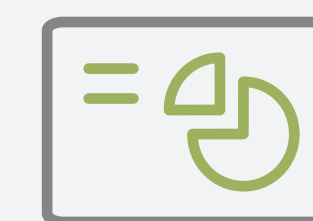
31 usposabljanj za kmete na leto

2018-2020



2.638 ur svetovanj kmetom na leto

2018-2020



84 pripravljenih gradiv in člankov

2018-2020

- **Prioritete** za raziskovanje **niso določene**.

○ EIP, ki omogočajo boljši prenos znanja, ministrstvo financira **šele od leta 2022**.

○ Prenos znanja na kmete in povezovanje deležnikov **je treba izboljšati**.

○ Ministrstvo je **spodbujalo promocijo prilagajanja** prek svetovalne službe, **ni pa zagotovilo dodatnih virov** za to.

○ Ministrstvo je **delno spremljalo** prenos znanja prek svetovalne službe in sodelovanje med deležniki.

- V preteklosti **načrtovani ukrepi še vedno niso uresničeni** (regionalni poskusno-demonstracijski centri, katalogizacija obstoječega znanja).

Mnenje računskega sodišča

- Ministrstvo je bilo pri prilagajanju kmetijstva podnebnim spremembam v obdobju, na katero se nanaša revizija, **delno učinkovito.**



Ministrstvo je že pripravilo akcijski načrt za: pripravo **ocene ranljivosti** in **strategije prilagajanja.**

Računsko sodišče je podalo 9 priporočil, med drugim:



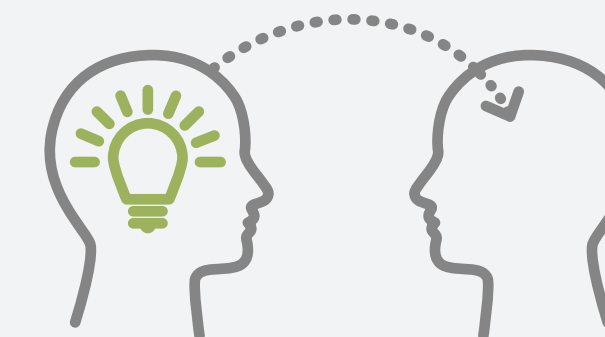
sistematično spremljanje
vpliva podnebnih sprememb
na kmetijstvo



boljše spremljanje
učinkov ukrepov
prilagajanja



določitev prioritet
za raziskovanje na
področju prilagajanja



izboljševanje prenosa
znanja in sodelovanja
med javnimi službami



Če ne bo zgodnjega odziva pristojnih, **bomo prisiljeni v nenačrtovano prilagajanje**, ki bo lahko veliko dražje. **Prilagajanje je treba zato okrepiti.**

