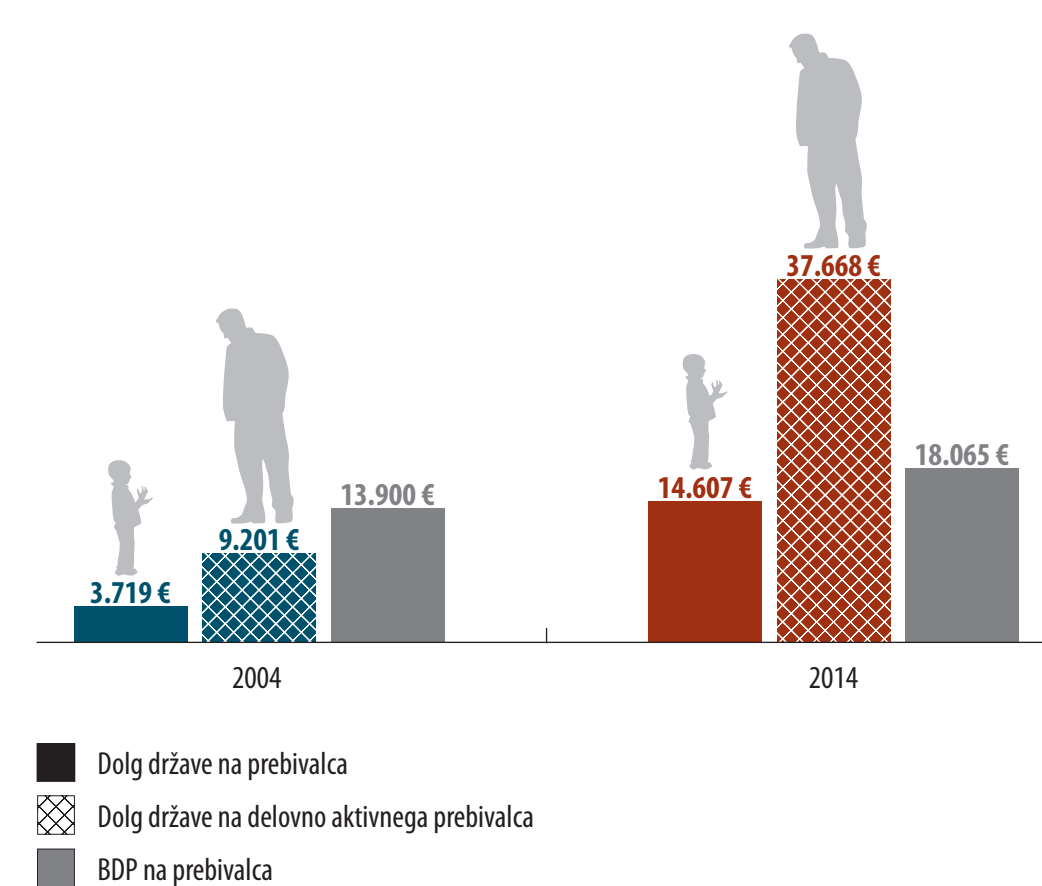
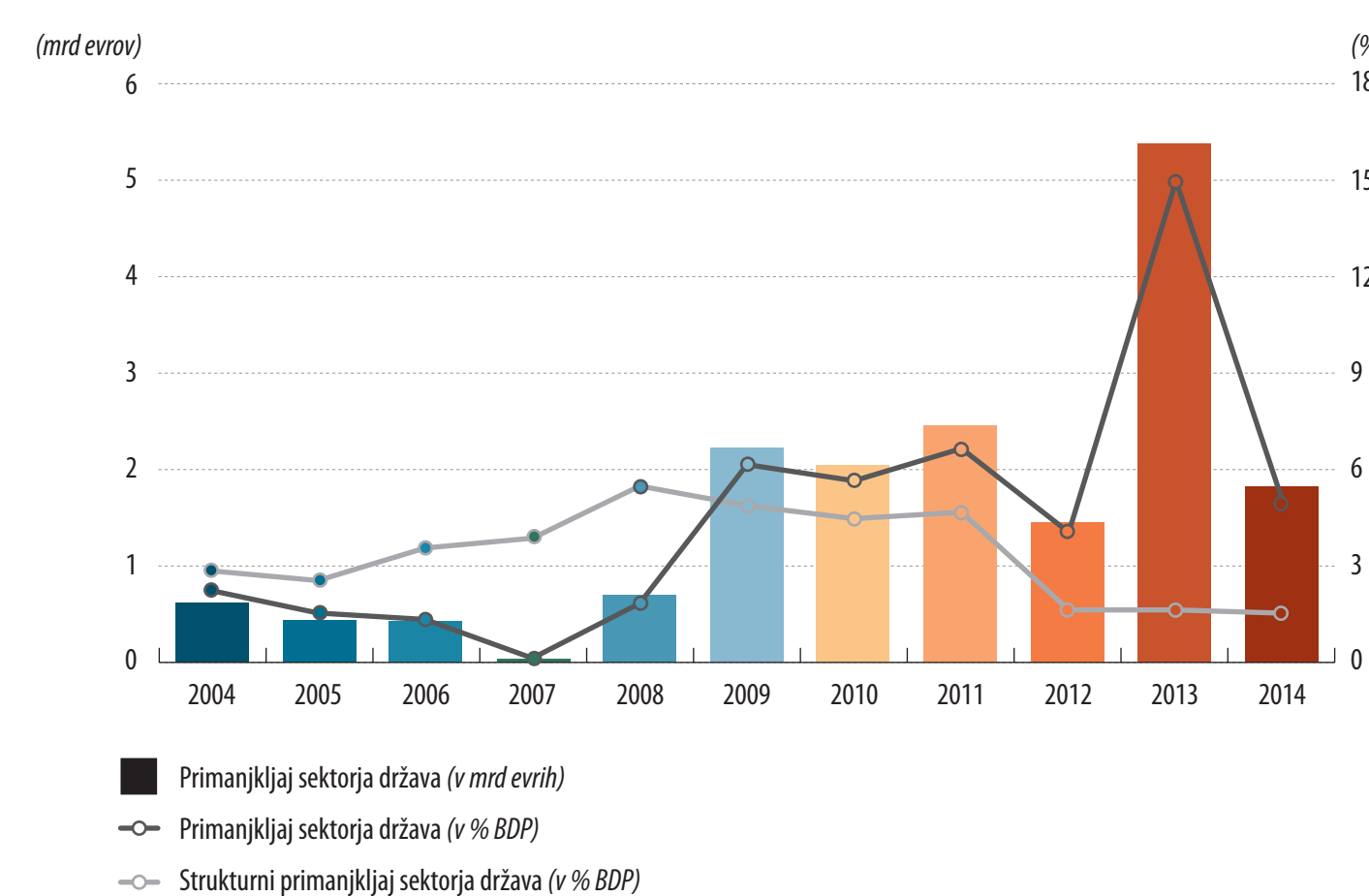


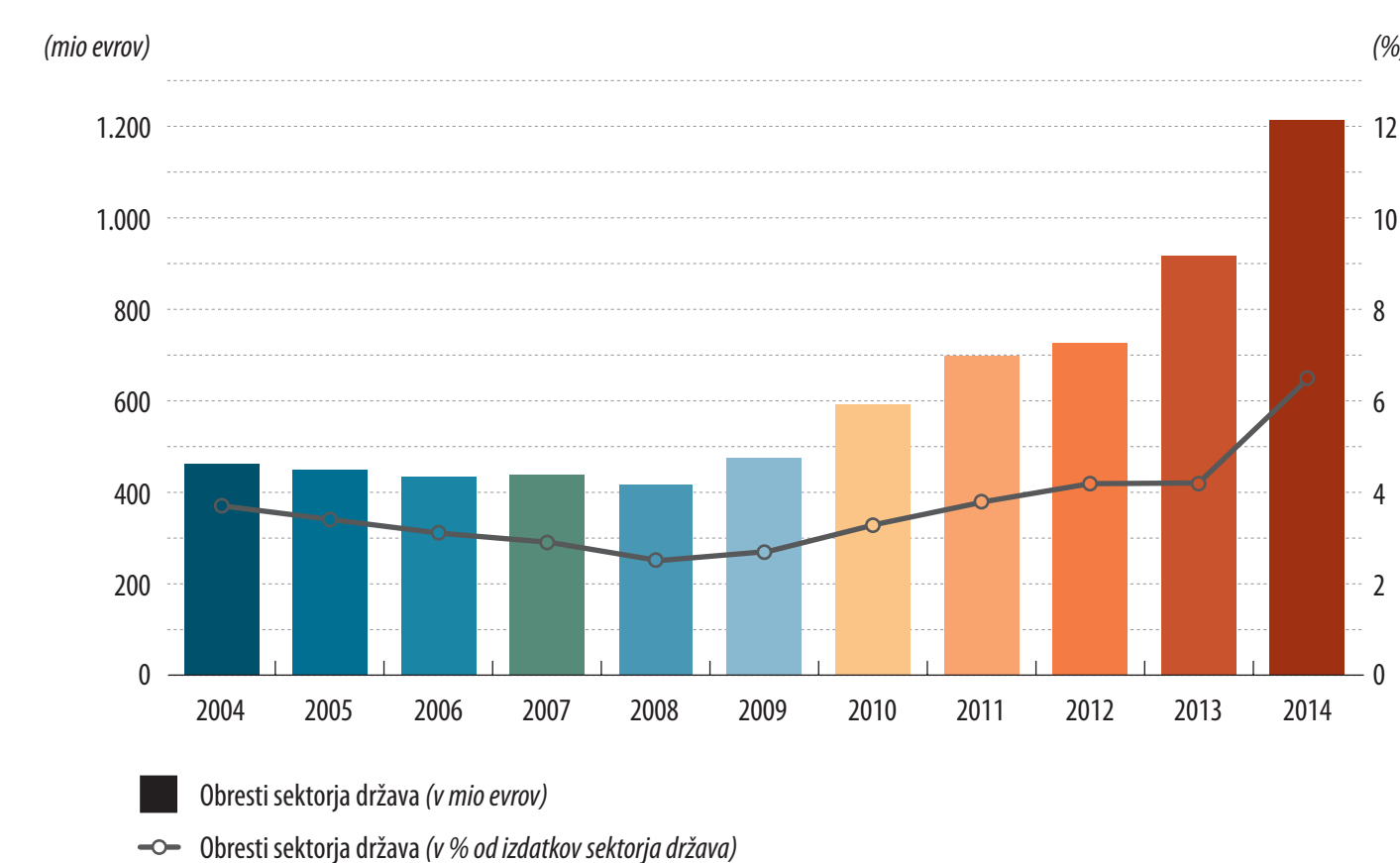
Dolg sektorja država na prebivalca in delovno aktivnega prebivalca



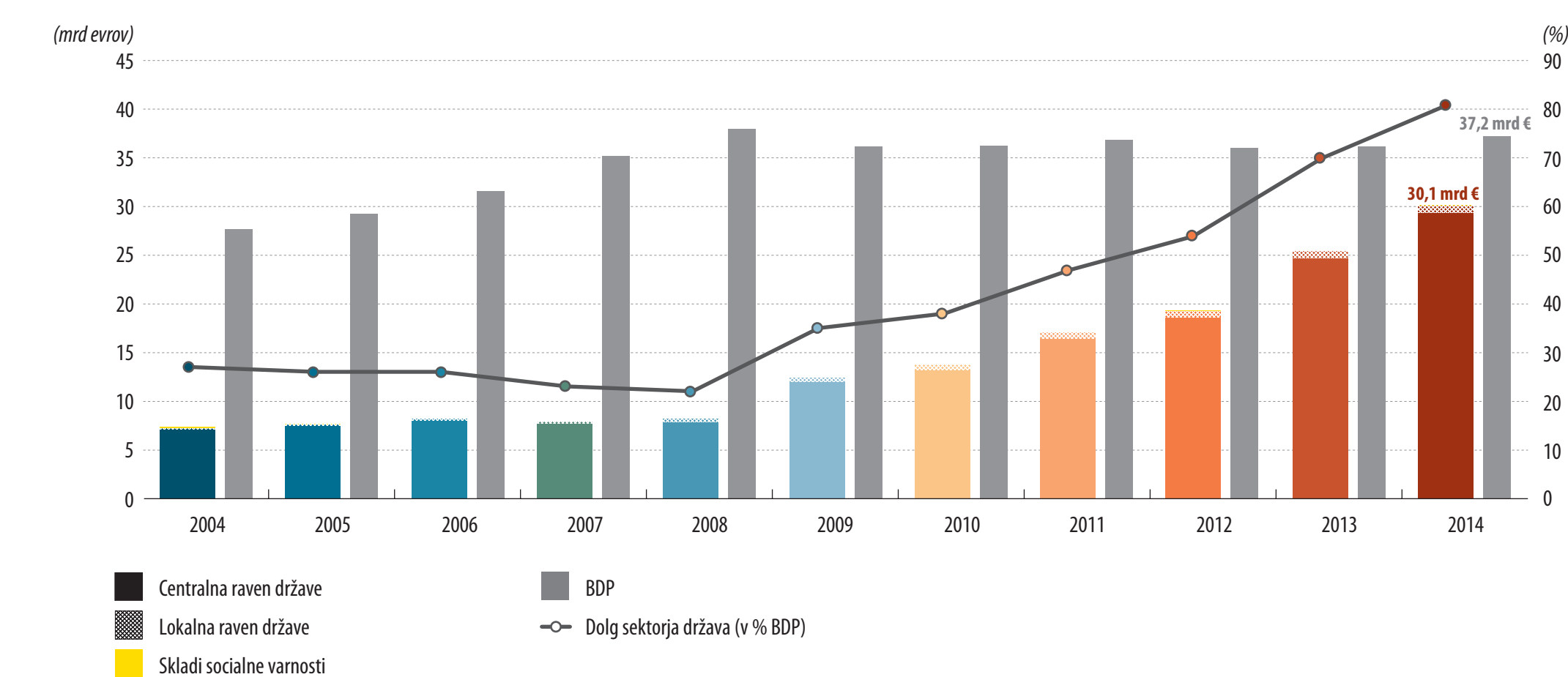
Primankljaj sektorja država



Obresti sektorja država

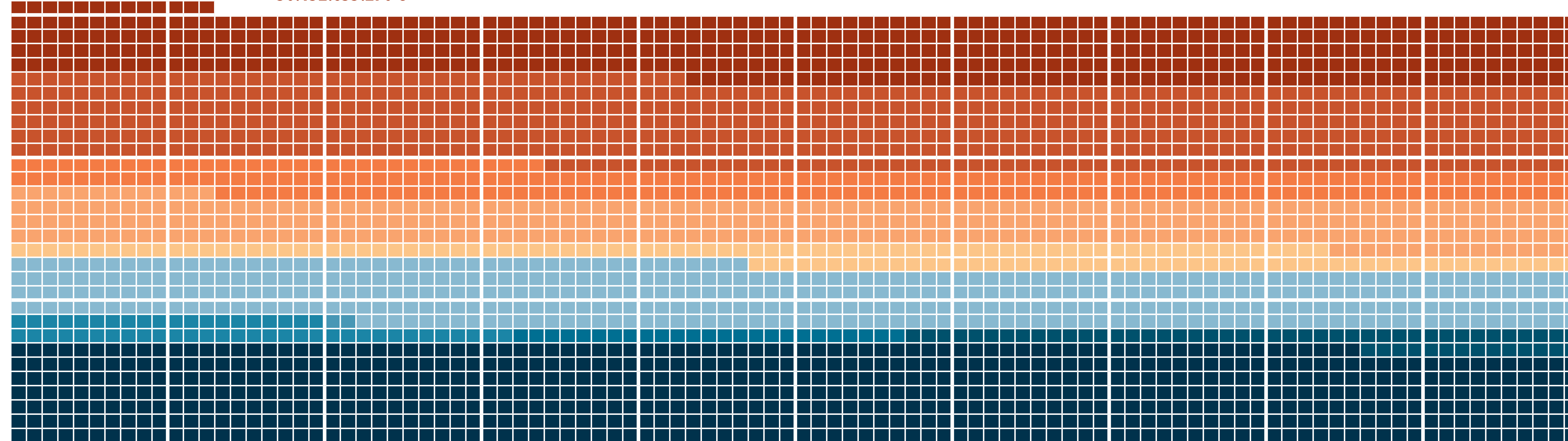


Dolg sektorja država po podravneh



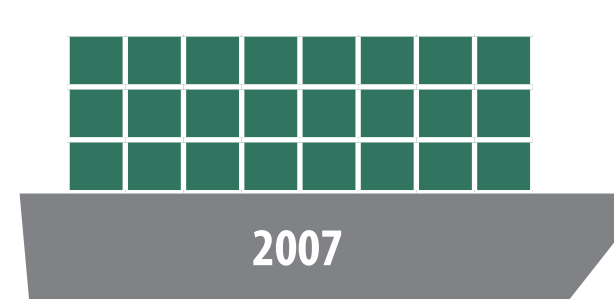
Dolg sektorja država po letih

30.132.635.270 €

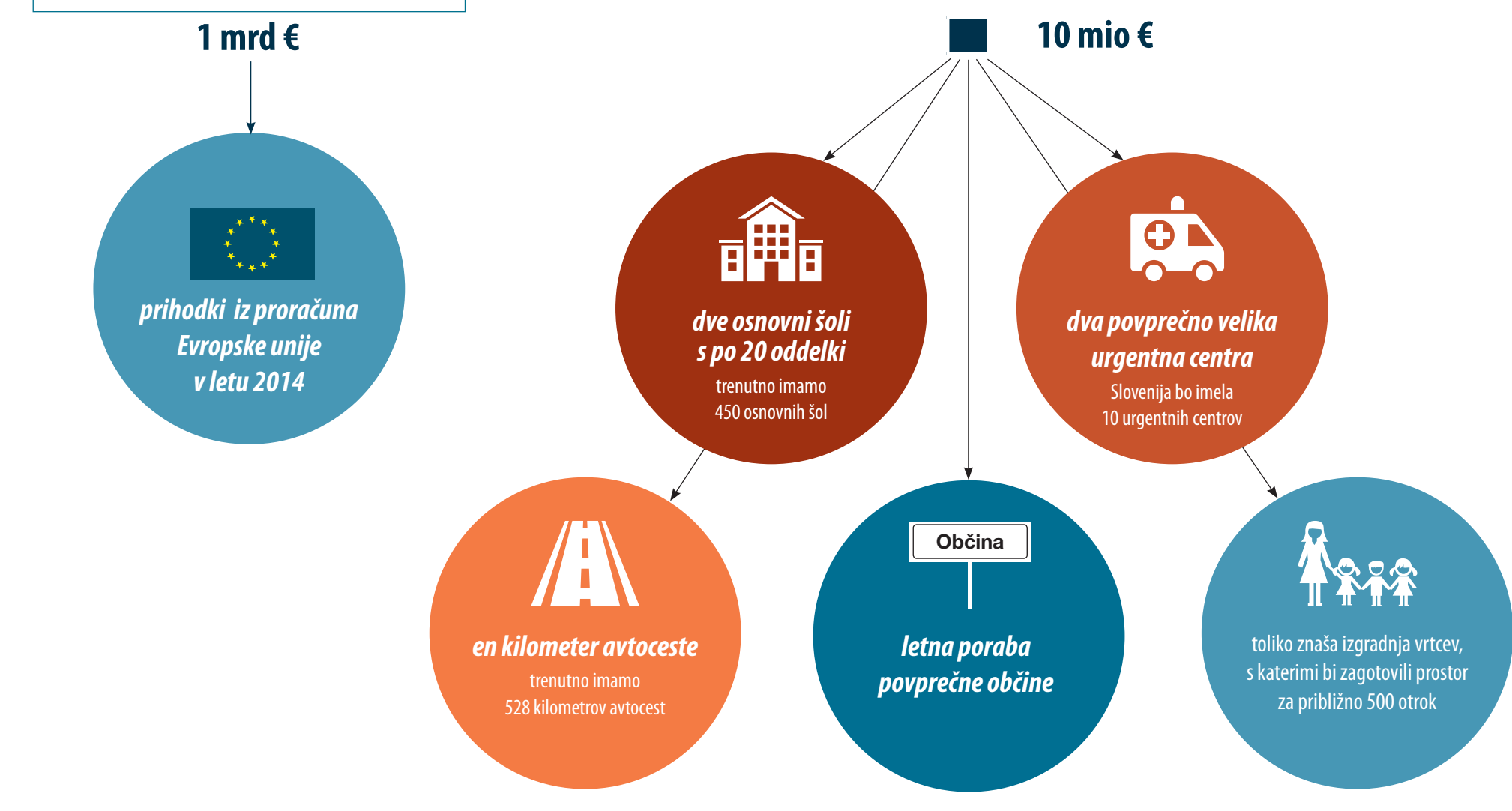


- dolg sektorja država do konca leta 2003
- povečanje dolga sektorja država v letu 2004
- povečanje dolga sektorja država v letu 2005
- povečanje dolga sektorja država v letu 2006
- zmanjšanje dolga sektorja država v letu 2007
- povečanje dolga sektorja država v letu 2008*
- povečanje dolga sektorja država v letu 2009
- povečanje dolga sektorja država v letu 2010
- povečanje dolga sektorja država v letu 2011
- povečanje dolga sektorja država v letu 2012
- povečanje dolga sektorja država v letu 2013
- povečanje dolga sektorja država v letu 2014

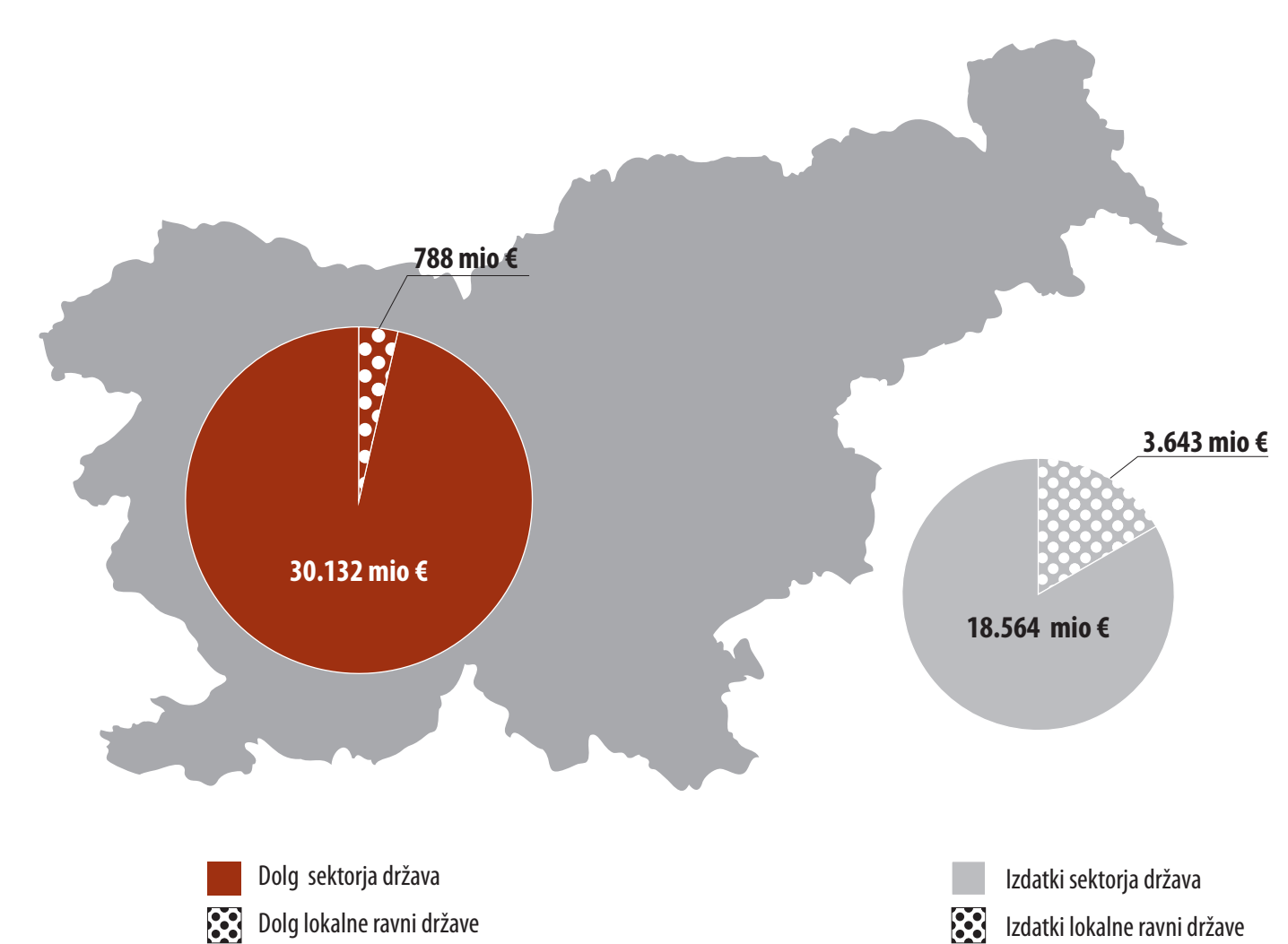
* razlika med povečanjem dolga v letu 2008 in zmanjšanjem dolga v letu 2007



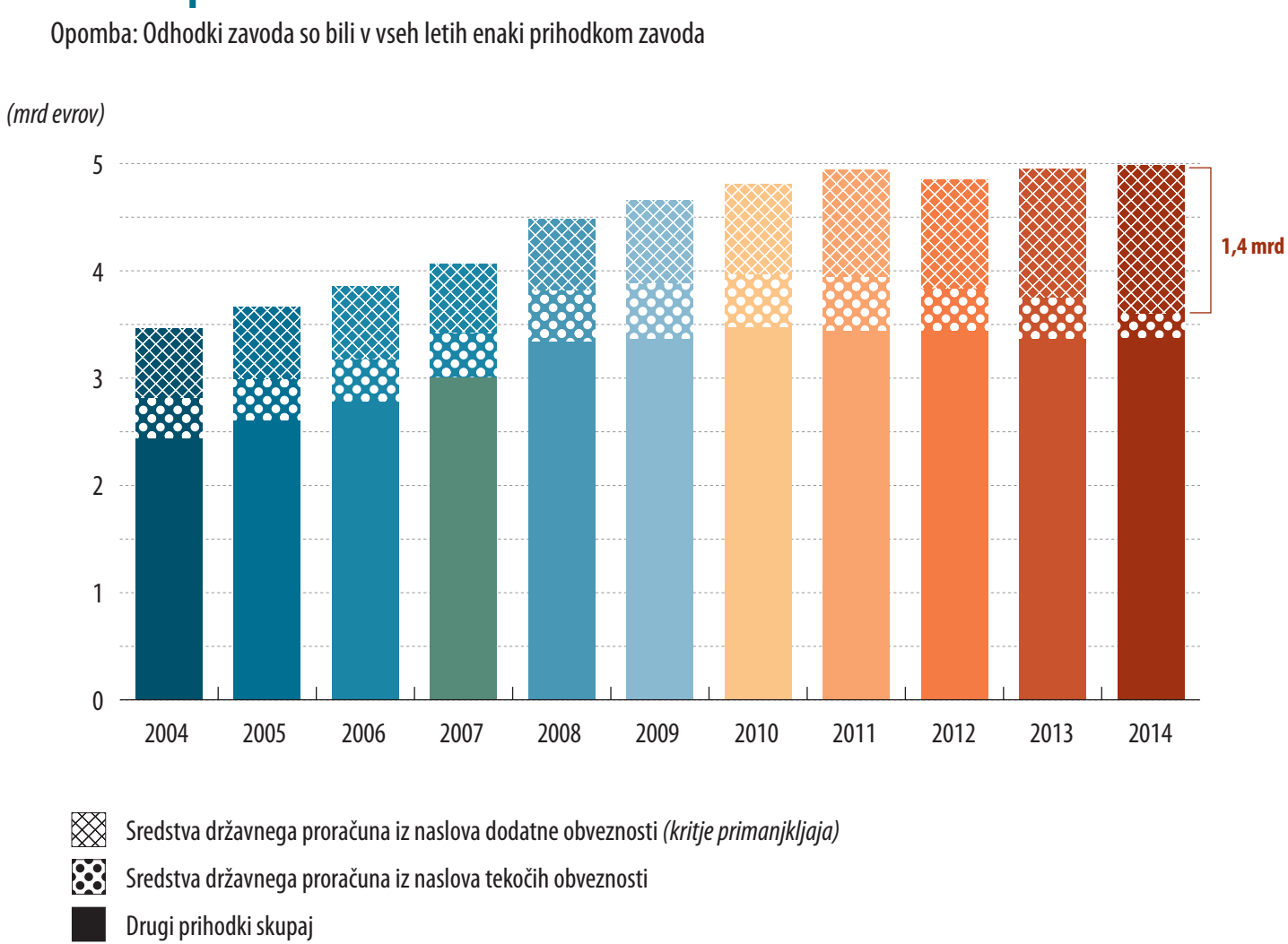
2007



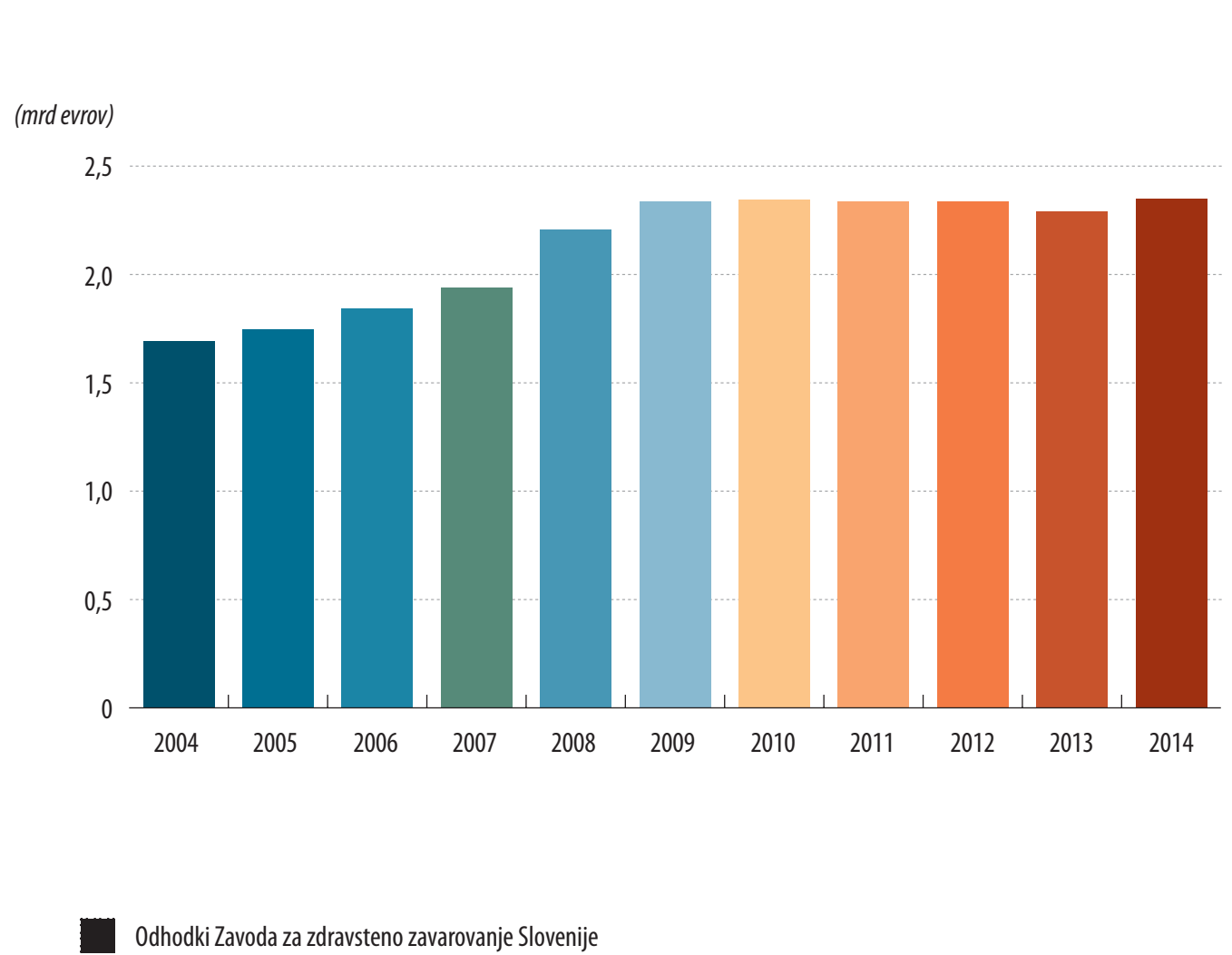
Dolg lokalne ravni sektorja država v letu 2014



Prihodki Zavoda za pokojninsko in invalidsko zavarovanje Slovenije in delež proračunskih sredstev



Odhodki Zavoda za zdravstveno zavarovanje Slovenije



Viri: Statistični urad Republike Slovenije, Urad Republike Slovenije za makroekonomske analize in razvoj, Zavod za zdravstveno zavarovanje Slovenije, Zavod za pokojninsko in invalidsko zavarovanje Slovenije, Družba za avtoceste v Republiki Sloveniji, Revizijska poročila Računskega sodišča Republike Slovenije