

Izjemne pokojnine

Novinarska konferenca,
8. 12. 2010

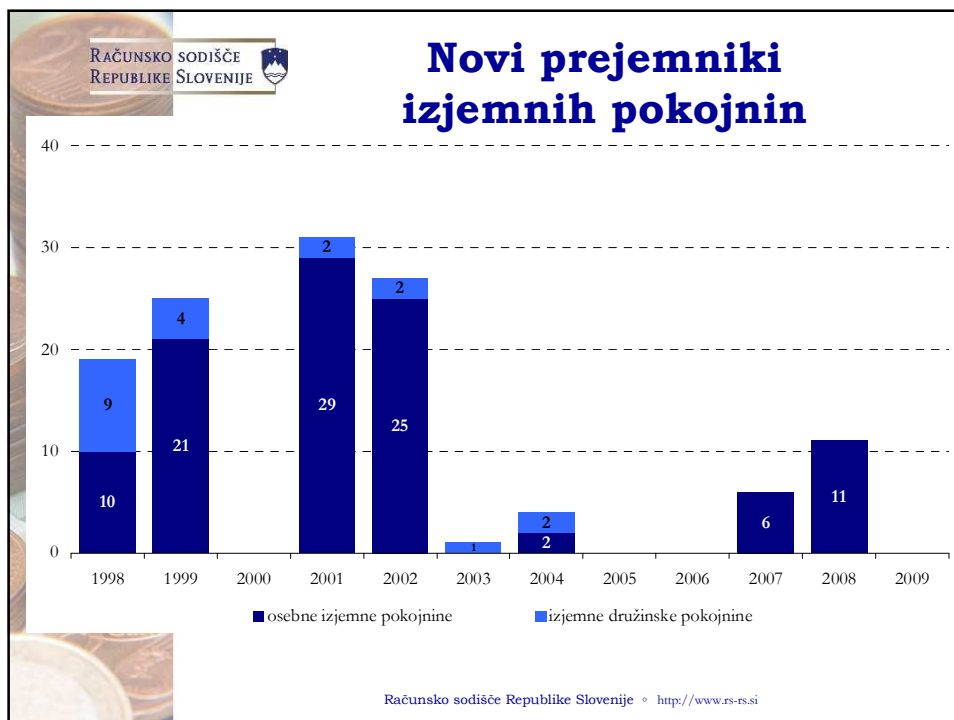
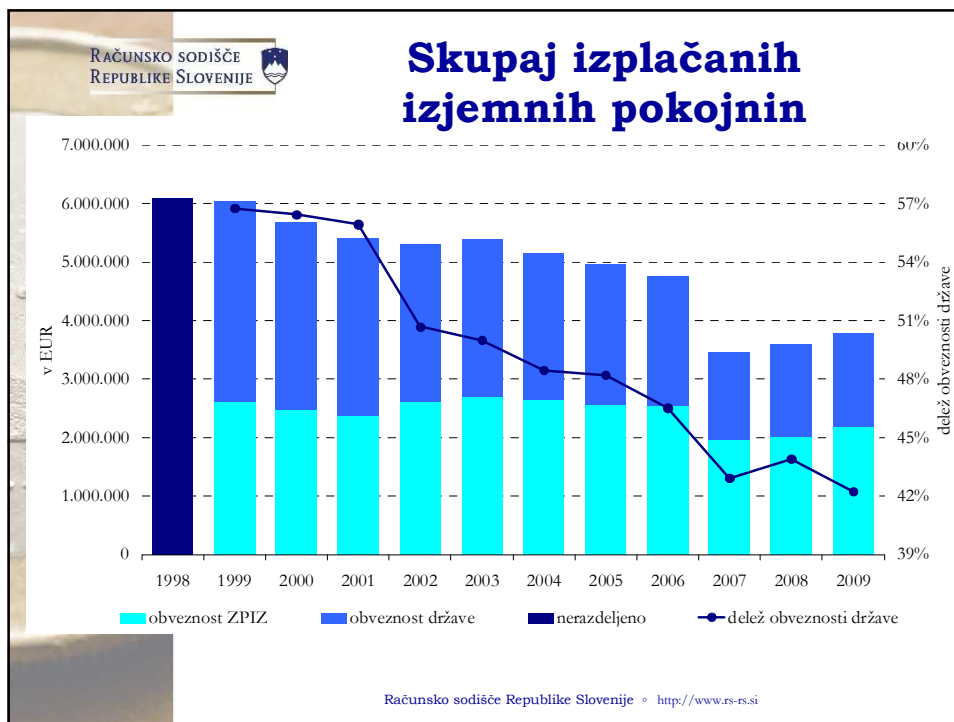


Revizijsko poročilo

Sistem priznavanja, odmere in izplačila
izjemnih pokojnin

Kaj so izjemne pokojnine?

- izjemne pokojnine se izplačujejo glede na posebne zasluge in niso vezane na vplačane prispevke, temveč je njihovo podeljevanje v rokah vlade (na predlog resornih ministrstev);
- podeljujejo se po zakonu iz leta 1974, ki je bil nazadnje spremenjen leta 1990;
- zakon ne vsebuje meril in kriterijev za odločanje, kdo je upravičen do izjemne pokojnine in kdo ne;
- izjemno pokojnino prejema tudi družinski člani "zaslužnih" oseb;
- sredstva za izjemne pokojnine se ZPIZ nakazujejo iz državnega proračuna.



Ugotovitve 1/2

- pravna ureditev izjemnih pokojnin je premalo določna in ne zagotavlja pogojev za enakopravno obravnavo;
- kriteriji za dodelitev izjemne pokojnine in njene višine so določeni le v internih dokumentih ministrstev in so večinoma zelo nedorečeni;
- vlada v več primerih ni enakopravno obravnavala morebitnih prejemnikov izjemnih pokojnin ter v več primerih tudi kršila ZIPO in ZUP;

Ugotovitve 2/2

- ZPIZ je v več primerih ravnal nepravilno in tudi neenako obravnaval posameznike pri:
 - odmeri dela vdovske pokojnine po pokojnih prejemnikih izjemne pokojnine,
 - usklajevanju izjemnih pokojnin,
 - pri pripravi letnih obračunov obveznosti države za prejemnike izjemnih pokojnin
- MDDSZ ni učinkovito nadziralo ZPIZ pri pripravi obračunov.



Ukrepi in priporočila

- vlada, ZPIZ in MDDSZ morajo izvesti **popravljalne ukrepe** za odpravo nepravilnosti oziroma nesmotrnosti ugotovljenih med revizijo;
- podali smo več priporočil, med katerimi je najpomembnejše priporočilo ministrstvu in vladi, naj **čim prej sprejmejo odločitev o novem zakonu s področja izjemnih pokojnin** oziroma začnejo spreminjati obstoječi sistem priznanja in odmere izjemnih pokojnin.